

| Nr Pom. | Nazwa pomieszczenia | Rodzaj posadzki | Powierzchnia m ² |
|-----------------------------|------------------------------|-----------------|-----------------------------|
| 1.1 | KOMUNIKACJA | PŁYTKI GRESOWE | 10,3 |
| 1.2 | SOCJAL | PŁYTKI GRESOWE | 2,2 |
| 1.3 | TOALETA SOCJALNA | PŁYTKI GRESOWE | 1,5 |
| 1.4 | CHŁODNIA | PŁYTKI GRESOWE | 2,8 |
| 1.5 | MAGAZYN SUCHY | PŁYTKI GRESOWE | 5,9 |
| 1.6 | OBIERALNIA/ STERYLIZACJA JAJ | PŁYTKI GRESOWE | 6,0 |
| 1.7 | MAGAZYN WARZYW | PŁYTKI GRESOWE | 3,1 |
| 1.8 | KUCHNIA GŁÓWNA | PŁYTKI GRESOWE | 36,9 |
| 1.9 | WYDAWKA | PŁYTKI GRESOWE | 12,0 |
| 1.10 | ZMYWALNIA | PŁYTKI GRESOWE | 7,8 |
| RAZEM POWIERZCHNIA UŻYTKOWA | | | 88,5 |

ZESTAWIENIE WYPOSAŻENIA

- MAGAZYN SUCHY**

1. Regał systemowy w kształcie litery L
- MROŻNIA**

2. Regał wolnostojący

3. Regał wolnostojący
- OBIERALNIA/ STERYLIZACJA JAJ**

4. Stół z komorą zlewową, umywalką i miejscem na lodówkę podblatową

5. Lodówka podblatowa/ sterylizator UV

6. Szatkownica do warzyw

7. Stół z komorą zlewową

8. Obieraczka do warzyw bulwiastych
- MAGAZYN WARZYW**

9. Regał systemowy w kształcie litery L
- KUCHNIA GŁÓWNA**

10. Umywalka

11. Regał odciekowy

12. Stół z basenem gastronomicznym

13. Stół z półką

14. Stół z komorą zlewową i półką

15. Stół z komorą zlewową i półką

16. Stół z blokiem 3 szuflad i półką
17. Nadstawka 2 poziomowa

18. Piec K-P z osprzętem

19. Stół neutralny z szufladą

20. Kuchnia 6-cio palnikowa

21. Patelnia uchylna

22. Taboret gazowy

23. Okap przysścienny z filtrami tłuszczu i oświetleniem

24. Szafa chłodnicza

25. Szafa mroźnicza

26. Stół z komorą zlewową

27. Wilk do mięsa

28. Kłoc masarski
- ZMYWALNIA**

29. Wylewka prysznicowa naścienna

30. Stół zdawczy z parapetem

31. Stół załadowniczy z komorą zlewową

32. Zmywarka kapturowa z odzyskiem ciepła

33. Stół wyładowniczy / zmiękcacz / chemia

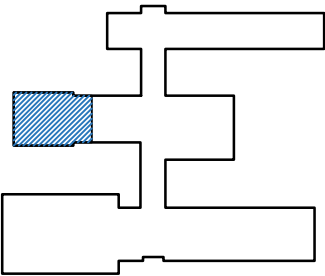
34. Szafa przelotowa drzwi suwane
- WYDAWKA**

35. Taboret jezdny

36. Bema grzewczy

37. Szafa magazynowa (kredens)

CZĘŚĆ BUDYNKU UBJĘTA OPRACOWANIEM



| | | | | | |
|--|------------------------------|---|--------------------------------|-------------------------|--------|
|  Biuro Projektów Inżynierskich PRO-GRESS ul. Mickiewicza 75 37-600 Lubaczów | Obiekt: | Remont zaplecza kuchennego w budynku Szkoły Podstawowej Nr 1 w Lubaczowie | | Skala: 1:100 | |
| | Adres obiektu: | DZ. NR EWID. 2402/3 OBREB: 0001 LUBACZÓW | | | |
| | Inwestor: | GMINA MIEJSKA LUBACZÓW | | Data: 06.2024r. | |
| | Adres inwestora: | UL. RYNEK 26, 37-600 LUBACZÓW | | | |
| | Tytuł rysunku: | TECHNOLOGIA - RZUT PIĘTRA | | Nr Rysunku: T-01 | |
| | ZESPÓŁ PROJEKTOWY | | | | |
| | Imię i Nazwisko | | Specjalność | Nr uprawnień | Podpis |
| | inż. arch. Piotr Niedźwiecki | | architektoniczno-konstrukcyjna | | |